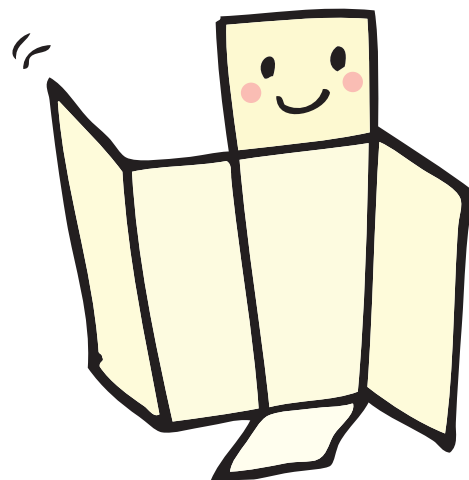
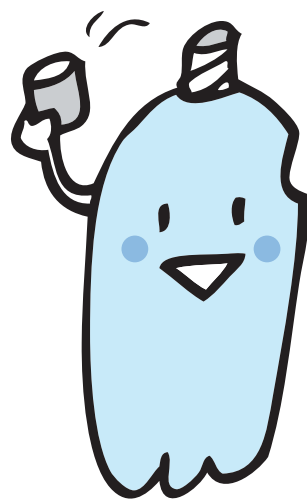


どこにいくの？ なにになるの？

～いばらきコープのリサイクルパンフレット～

やくめ
役目がおわった
ぼくたちは
どうなるのかな？？



リサイクルって
どうやるのかな？

co-op
コープデリ

いばらきコープ

食卓を笑顔に、地域を豊かに。

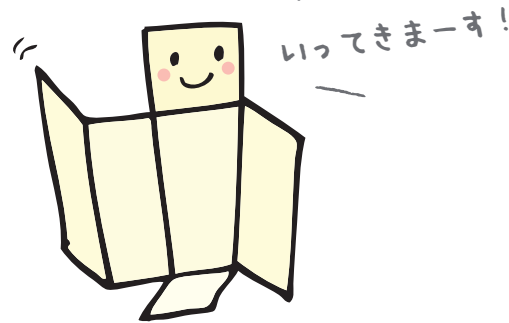
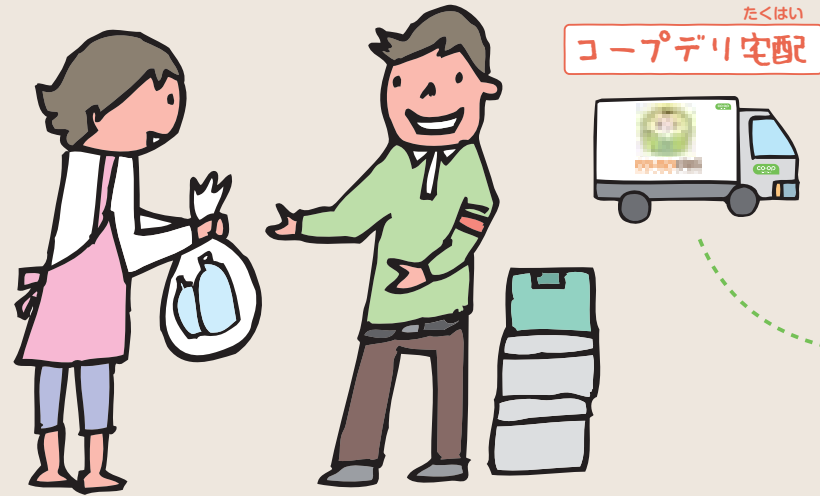
どこに行くの？

みなさんからお預かりした資源物はどこに行くのかな？

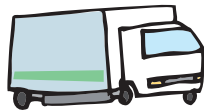
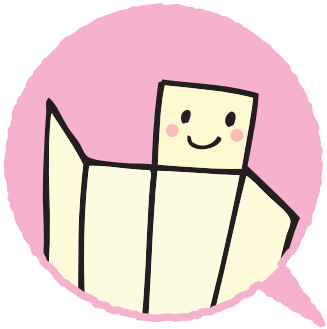
1

コープのお店の回収ボックスやコープデリ宅配で組合員のみなさんから資源物をお預かりします。

※資源物とは、リサイクルしてもう一度使うことができるもののことです。

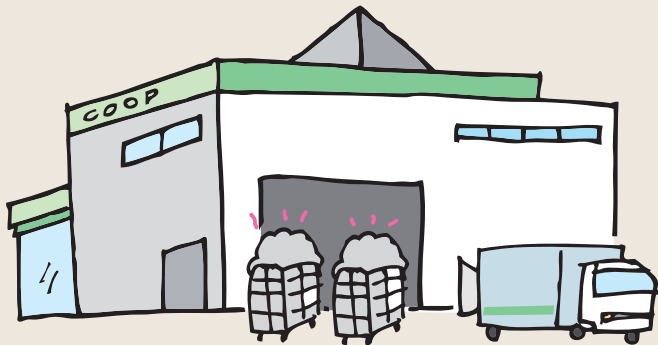


これからトラックで
どこかに行くみたい!



2

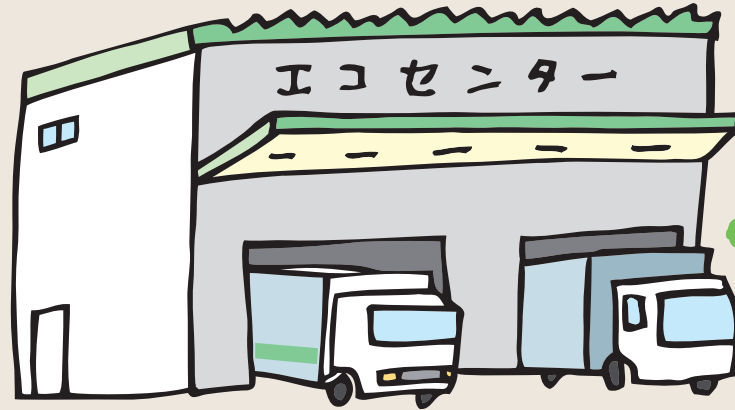
資源物は種類ごとに分けて
まとめ、coopのお店やcoop
デリ宅配センターに商品を届け
に来たトラックが帰る時に
「coopデリエコセンター」へ
運びます。



3

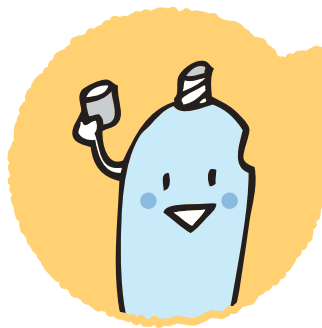
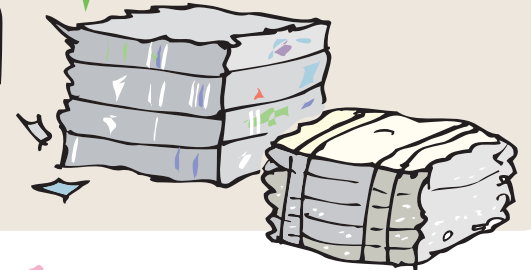
「coopデリエコセンター」では運び込まれた資源物を
リサイクルしやすい形に加工して、種類別にそれぞれの
リサイクル工場へ出荷します。

※coopデリエコセンターは千葉県野田市にあります。

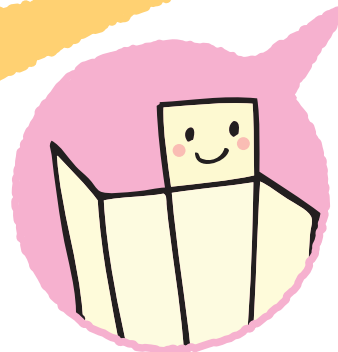


あつしく
しげんぶつ
圧縮された資源物

きみたちも
はやくおいでよ!

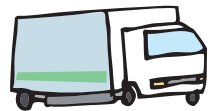


みんなぺたんこに
なってるよ!



これからどうなるの!?
とっても楽しみだね!

リサイクル工場では
何がまっているのかな??



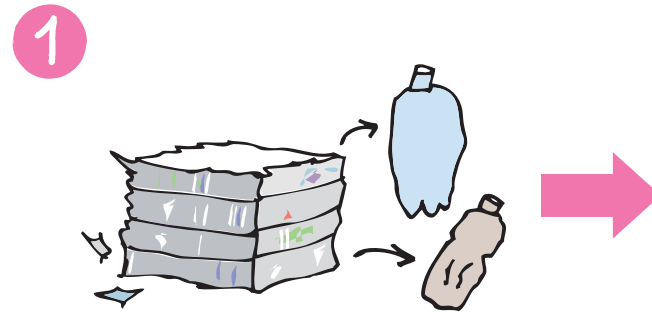
次のページで紹介するよ!

なにになるの？

エコセンターから運ばれてきた資源物はリサイクル工場^{こうじょう かこう}で加工^{かこう}されます。
どんな風にリサイクルされているのかな？

わくわく！

使用済み^{しょうず}
ペットボトルが
生まれ変わるまで



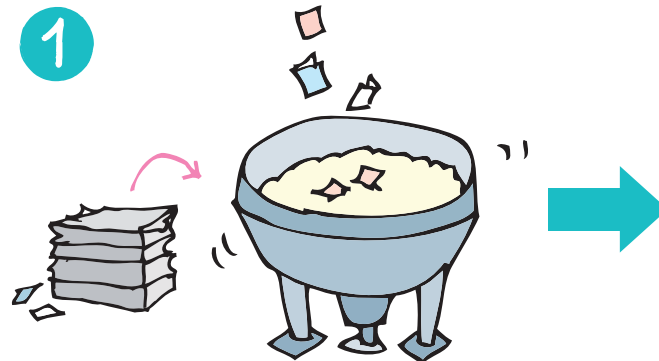
エコセンターでかたまりにされた
ペットボトルをばらばらにして、
色の付いたものや違う材質のものを
取り除きます。



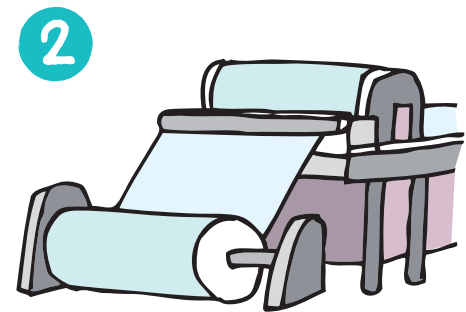
ペットボトルを砕いて小さく
します。これを「フレーク」と
いいます。

どきどき！

使用済み^{しょうず}
紙パックが
生まれ変わるまで



エコセンターでかたまりにされた
紙パックをばらばらにします。
古紙もまぜ、ドロドロに溶かして
繊維にします。

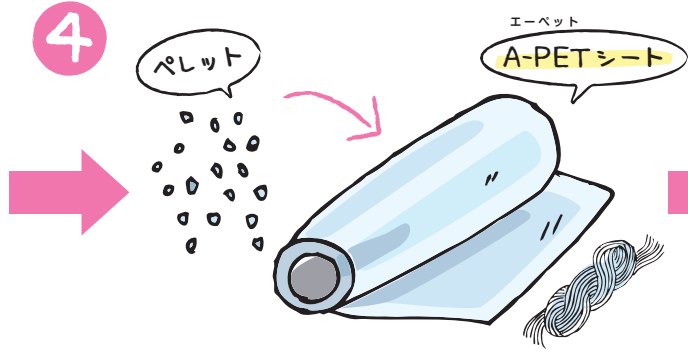


紙の繊維を水洗いしてゴミや
インクを落とします。
きれいになった繊維をすいて
紙をつくります。

ペットボトルをリサイクルして再びペットボトルにする新しい技術も生まれています。
 いばらきコープのペットボトルも一部ペットボトルにリサイクルされています。



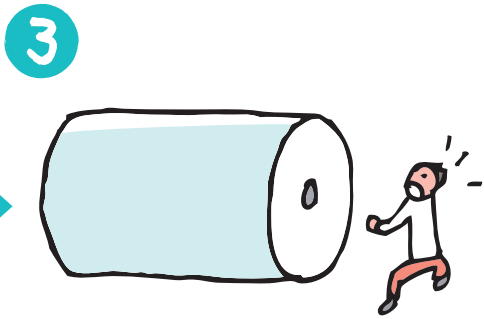
③ 使用済みたまごパックの「フレーク」も加えてから、きれいに洗います。その後、風や重さを利用して異物を取り除きます。



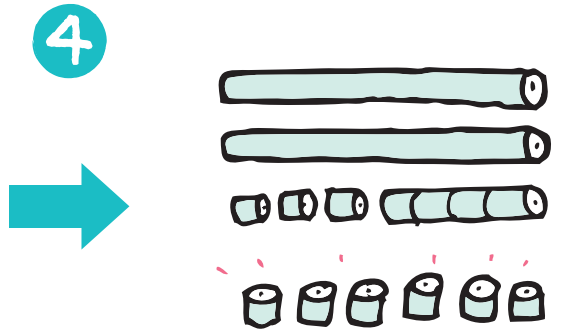
④ 「フレーク」を熱で溶かして「ペレット」という粒にし、その「ペレット」を原料に「A-PETシート」やPET繊維にします。



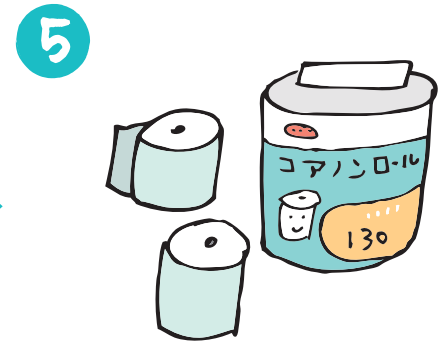
⑤ 「A-PETシート」を成型すると、たまごパックやフィルターパックに。繊維はユニフォームなどの材料に。



③ できあがった紙を巻き取って大きなトイレットペーパーのようなかたまりをつくりまます。(ジャンボロール)



④ 「ジャンボロール」をトイレットペーパーの長さに巻き取ってカットします。



⑤ CO・OPのコアノンロールのできあがり！コアノンロールはリサイクルパルプ100%のトイレットペーパーです。

リサイクルをするためには、次の2つのことが大切です。
 ① きちんと分別する
 ② 洗って汚れを落とす
 6・7ページを参考に資源物の分別を試してみよう！

いばらきコープのお店 & コープデリ宅配で回収している資源物

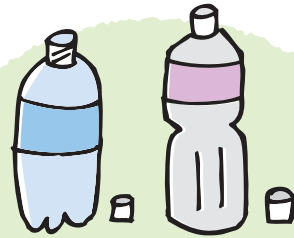
資源物



飲料用の紙パック

(牛乳、ジュース、酒のパックなど)

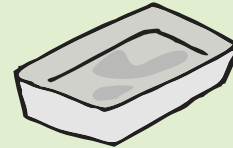
- ※内側が銀色(アルミ付き)のパック、キャップ付きのパックも回収できます。
- ※キャップは外して(注ぎ口はそのまま)お出しください。



ペットボトル・キャップ

(飲料・しょうゆ・酒類)

- ※油やドレッシングのボトルや、食品用以外のボトルは ×



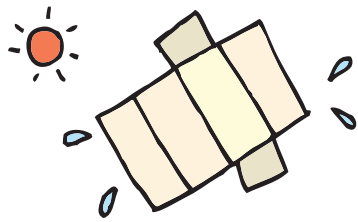
食品発泡トレー



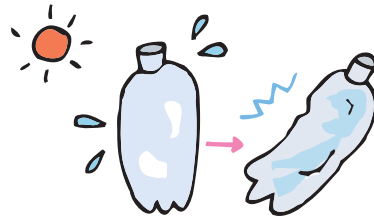
たまごパック

- ※いばらきコープで販売したもの

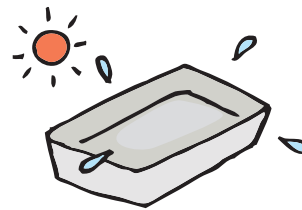
回収前に行うこと



中をきれいにすすぎ、切り開いて、完全に乾かしてください。



- キャップとラベルを取ってください。中をきれいにすすいで乾かし、つぶしてください。
- ペットボトルとキャップは別々に出してください。



洗って汚れをおとし、よく乾かしてください。

お店で販売したたまごパック

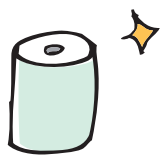
コープデリで販売したたまごパック



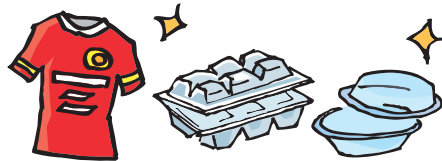
パック上面のラベルシールをはがし、つぶして回収ボックスへ

コープデリの配達時にそのまま出してください。

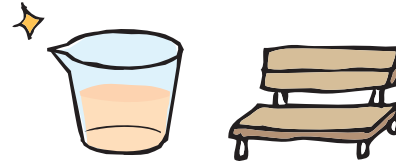
生まれ変わったもの



トイレットペーパーなどへ
(コープのコアノンロールにも！)



- ペットボトル…たまごパック、フルーツパック、ユニフォームなどへ
- キャップ…冷蔵庫の部品、車の内装材、化粧品の容器などへ



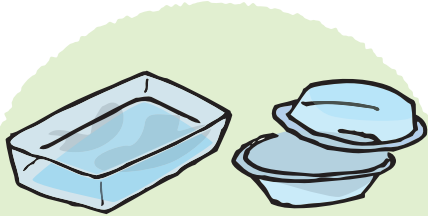
- 化学的に分解して石油レベルまで戻し、様々な製品に生まれ変わります。(ケミカルリサイクル)
- 建材やベンチの芯材などにも



たまごパック、フルーツパックなどへ

みせ かいしゅう しげんぶつ
いばらきコープのお店のみで回収している資源物

たくはい かいしゅう しげんぶつ
コープデリ宅配のみで回収している資源物



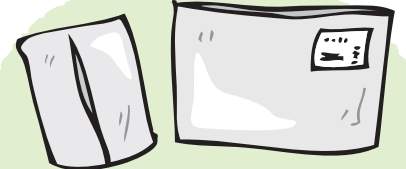
とうめい しょくひん ようき
透明の食品トレー容器



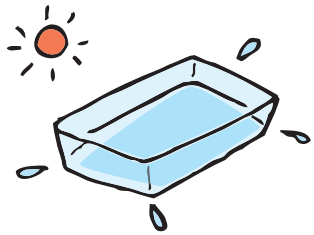
かん
アルミ缶



しょうひん
商品カタログ
 *コープデリのもの



しょうひん
**商品やカタログの
お届け用のポリ袋**
 *コープデリのもの



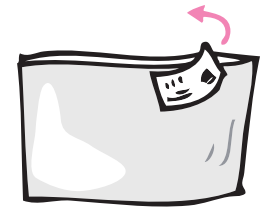
あら よご かわ
**洗って汚れをおとし、よく乾かして
ください。食品発泡トレーと一緒に
回収ボックスへお出しください。**



なか
**中をきれいにすすいで
乾かし、つぶしてください。**



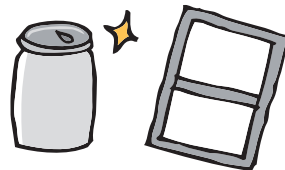
ていしゅうよう ちゅうもんようし まぎ こ
**提出用の注文用紙が紛れ込まない
ように注意してください。**
 *ひもなどはかけず、そのまま重ねて出して
ください。



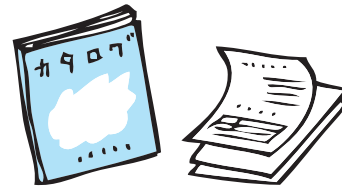
なまえ
**できるだけお名前のラベルを
はがしてください。**
 *空気を抜いてしぼるなど、
できるだけ広からないようご協力ください。



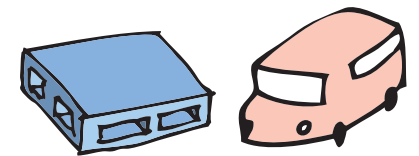
かがくてき ぶんかい せきゆ
**化学的に分解して石油レベルまで
戻し、様々な製品に生まれ変わリ
ます。(ケミカルリサイクル)**



かん
アルミ缶、サッシなどへ



さいせいし
再生紙へ



くるま ぶひん
パレット、車の部品などへ

*グリーンBOXのダンボール箱はくり返し使用しています。たたんでお出しください。

まとめ

わたし ^み まわ ^{おお} ^{かぎ} ^{てんねんしげん}
私たちの身の回りにあるものの多くは限りある天然資源からつくられています。
^{いちど} ^{つか} ^す ^{なんど} ^{つか}
一度使って捨ててしまわずにリサイクルをして何度も使うことは、
^{はぶ} ^{てんねんしげん} ^{たいせつ} ^{つか}
ムダを省き天然資源を大切に使うことになります。
^{きょうりょく}
みなさんもぜひリサイクルにご協力ください。

みんなおかえり！

ただいま！

また会えたね！！

